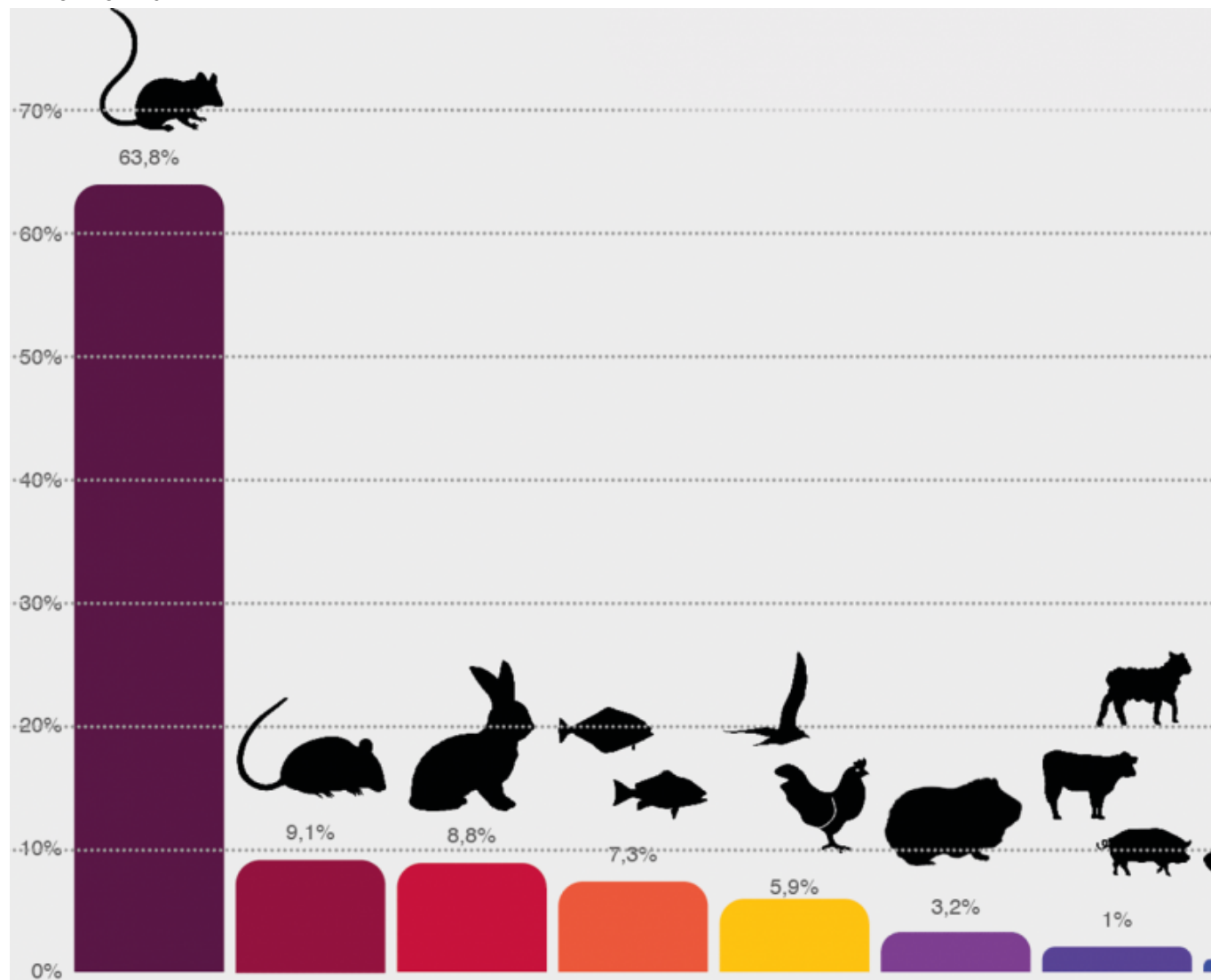
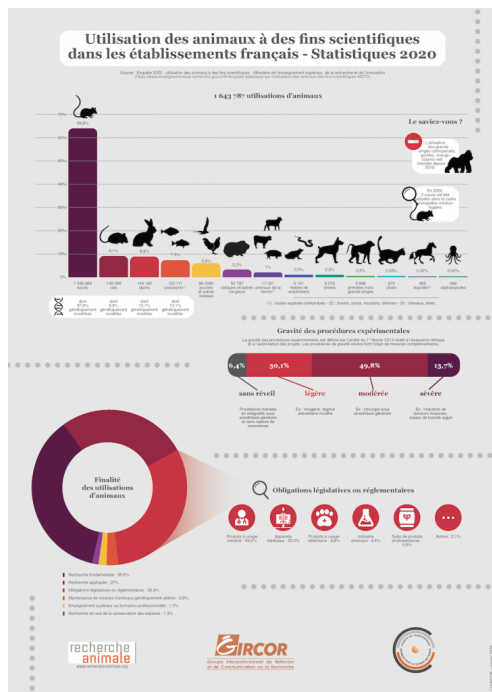


Les utilisations d'animaux par la recherche française en 2020

22 février 2022



Le site du ministère de l'Enseignement supérieur, de la recherche et de l'innovation vient de publier [les chiffres 2020](#) de son enquête statistique pour l'utilisation des animaux à des fins scientifiques dans les établissements français.



Le nombre total d'utilisations d'animaux déclarées en 2020 est de 1 643 787. Ce nombre a diminué de 12% par rapport à l'année précédente. Cette forte baisse s'explique en partie par les suspensions d'activité, totales ou partielles, des établissements pendant les périodes de confinement.

Espèces utilisées

Avec 64% des utilisations, le modèle souris reste prépondérant dans les procédures expérimentales. Le rat (9,1%) et le lapin (8,8%) restent les deux autres espèces les plus utilisées. Toutes espèces confondues, les poissons représentent, eux, 7,3% des utilisations. Leur part d'utilisation dans la recherche a drastiquement chuté (elle était à 12,8% en 2019), sans doute à cause des restrictions dues à la pandémie.

Les utilisations de chiens baissent avec 4 079 utilisations en 2020 contre 4 898 en 2019, soit une diminution de 17%. Les tests réalisés concernent essentiellement la toxicologie réglementaire, en médecine humaine ou vétérinaire. Ces utilisations relèvent de la classe légère pour 66%. Le nombre d'utilisations de chats, qui relèvent en grande majorité de tests réglementaires de tolérance sur les médicaments vétérinaires ou d'études pour leur alimentation, continue à diminuer avec 970 utilisations en 2020 contre 1 007 en 2019 et 1 185 en 2018. Plus des trois quarts de ces utilisations (78%) sont de classe légère.

Les utilisations de primates ont, quant à elles, augmenté de 20% par rapport à 2019. Cette hausse s'explique en partie par les autorisations de projets sur l'évaluation de vaccins et de traitements contre la Covid-19. De même, le hamster doré et le furet, qui sont des modèles d'infection de la Covid-19, ont vu leur utilisation augmenter ; de même pour le cobaye qui a servi à tester des vaccins.

Utilisations des animaux

95% des animaux utilisés le sont dans la recherche fondamentale (36,6%), les obligations législatives et réglementaires (30,9%) et la recherche appliquée (27%).

La très grande majorité des utilisations a une gravité « légère » (30,1%) ou « modérée » (49,8%). Les

utilisations entrant dans les catégories « sévère » ou « sans réveil » sont respectivement à 14% et 6,4%.

Source : [Ministère de l'enseignement supérieur, de la recherche et de l'innovation](#)