

Le nombre d'animaux impliqués pour la recherche et l'alimentation durant la vie d'un(e) Française(e)

1 octobre 2024



Le Gircor vous présente une nouvelle infographie permettant d'appréhender le nombre total d'animaux impliqués dans la vie d'un(e) Français(e) tout au long de sa vie, qu'il s'agisse d'animaux de laboratoire ou des animaux élevés à des fins alimentaires.

Sachant qu'en 2022, la France comptait 68 millions d'habitants et que la moyenne d'âge était de 83 ans (tous sexes confondus), sachant également que [plus d'un milliard d'animaux \(terrestres et aquatiques d'élevage\) ont été abattus en France pour l'alimentation](#) et qu'ont été comptabilisées [2 128 058 utilisations d'animaux en recherche](#) pour la même année, il est possible de déterminer le nombre moyen d'animaux qu'un(e) Français(e) lambda "utilisera" pour se nourrir d'un côté et pour la science de l'autre. Pour ce faire, nous avons utilisé la formule suivante :

$$\frac{\text{Espérance de vie} \times \text{Nombre d'animaux tués pour l'alimentation} \text{ OU } \text{Utilisations d'animaux en science}}{\text{Nombre d'habitants}}$$

L'évolution des pratiques alimentaires et scientifiques va dans le sens de la réduction : réduction des produits carnés consommés et réduction du nombre d'animaux utilisés au

nom de la science. Avec pour ces derniers, des efforts continus pour, à terme, ne plus les utiliser.

Recherche & Alimentation

COMBIEN D'ANIMAUX IMPLIQUÉS AU COURS DE NOTRE VIE ?



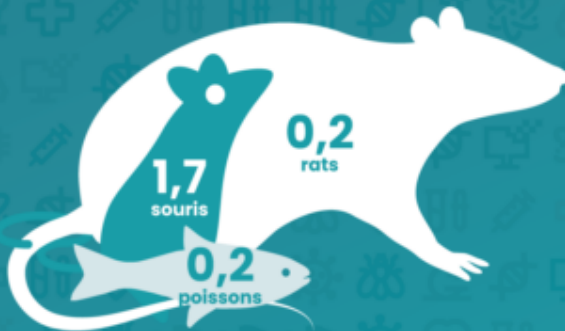
68 millions
nombre d'habitants
en France métropolitaine

83 ans
espérance de vie
moyenne d'un Français



Recherche

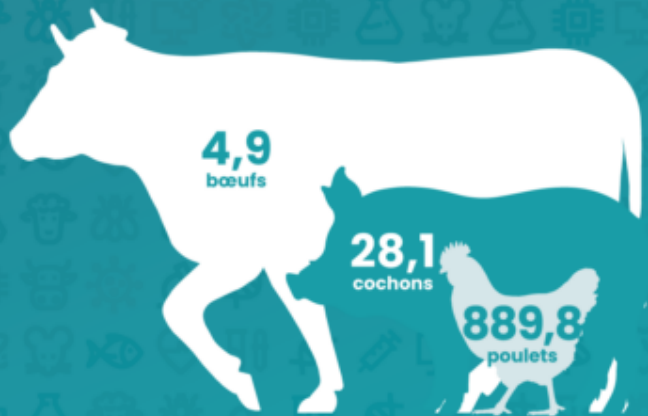
En moyenne, pour toute sa vie,
un(e) Français(e) utilisera indirectement
pour la science :



(toutes les espèces ne sont pas représentées)

Alimentation

En moyenne, pour toute sa vie,
un(e) Français(e) utilisera
pour se nourrir :



(toutes les espèces ne sont pas représentées)

2,6 animaux
au total

1298 animaux
au total

sur toute une vie humaine

en savoir plus ?



www.gircor.fr

Méthode de calcul :

(espérance de vie) x (nombre d'utilisations d'animaux dans la recherche ou d'animaux abattus pour l'alimentation) ÷ (nombre d'habitants)
Pour la recherche, les chiffres officiels indiquent le nombre d'utilisations d'animaux et non le nombre d'animaux utilisés qui est légèrement inférieur. Pour des raisons pratiques, nous avons considéré que les deux chiffres étaient équivalents.

Sources : «Bilan démographique 2022» - Insee / «Utilisations des animaux à des fins scientifiques en 2022» - Ministère en charge de la recherche / «Statistiques agricoles annuelles 2022» - Ministère en charge de l'agriculture



Comprendre la recherche animale
et ses alternatives

01 40 10 00 04