

RETRAITE DES ANIMAUX DE LABORATOIRE



DOSSIER DE PRÉSENTATION



GRAAL

groupement de réflexion et d'action pour l'animal



'Chaque jour est un nouveau défi pour le GRAAL. Trouver de nouveaux foyers et créer de nouveaux espoirs pour les animaux de laboratoire fait partie de nos vies. Je suis très fière de l'équipe bénévole du GRAAL. "

Marie-Françoise Lheureux - Présidente fondatrice en exercice

Marie-Françoise fonda le GRAAL en 1997 pour défendre les intérêts des animaux à la fois sur le terrain, en justice et auprès des autorités publiques.

POUR CONTACTER LE GRAAL ET RESTER EN CONTACT



Siège social : 5, rue Chanzy 94220 Charenton-le-Pont

Téléphone : +33 (0) 7.67.57.60.24

E-mail : contact@graal-defenseanimale.org

Website: www.graal-defenseanimale.org

Facebook: <https://www.facebook.com/AssoGRAAL/>

Instagram: <https://www.instagram.com/assograal/>

LinkedIn: <https://www.linkedin.com/company/assograal/>

Twitter: https://www.Twitter.com/Asso_GRAAL



LES DATES CLÉS DU GRAAL



- ✓ **1997:** Fondation du GRAAL.
- ✓ **2005:** Le GRAAL organise la retraite du **1^{er} animal de laboratoire en France** auprès du Centre de Thérapie Génique de l'École Nationale Vétérinaire de Nantes (ONIRIS) : une femelle Schnauzer appelée *THIA*, le *1^{er} animal à avoir bénéficié de la démarche inventée par le GRAAL.*
- ✓ **2007:** **1^{er} primate réhabilité.**
- ✓ **2014:** Lancement du programme national de retraite de chevaux avec SANOFI (130 chevaux réhabilités).
- ✓ **2016:** Le GRAAL et LA SPA signent un **accord national** qui permet au GRAAL d'offrir une retraite aux animaux de laboratoire (chats, chiens, rongeurs et lapins) partout en France.
- ✓ **2020:** De plus en plus d'animaux de ferme et de rongeurs à réhabiliter.
- ✓ **2022:** Le GRAAL a offert une retraite à 6.000 animaux depuis 2005 et attend de la part de l'État d'être reconnu d'utilité publique (RUP) pour l'ensemble de ces actions de service public. Dossier déposé en juin 2022.

LES CHIFFRES CLÉS DU GRAAL

- ✓ **25 ans** de travail continu dans la protection animale
- ✓ **35 bénévoles** travaillent au GRAAL
- ✓ **7 pôles** opérationnels
- ✓ **6.000** animaux réhabilités depuis 2005
- ✓ **150 laboratoires partenaires** qui font régulièrement confiance au GRAAL pour la retraite de leurs animaux
- ✓ **2 ministères** soutiennent le GRAAL (Agriculture/MASA, Recherche/MESRI)
- ✓ **200 partenaires** : refuges, sanctuaires, aquariums
- ✓ **70,000** Facebook followers
- ✓ **20,000** Instagram followers
- ✓ **1,400** LinkedIn followers
- ✓ **1,000 adhérents/donateurs** (2021)
- ✓ **100,000 €** (budget 2021)

6.000 ANIMAUX DE LABORATOIRE REHABILITÉS DEPUIS 2005



SEPT PÔLES OPÉRATIONNELS

**PÔLE
JURIDIQUE**
juridique@graal-
defenseanimale.org

**PÔLE
VÉTÉRINAIRE**
Signal group

PÔLE RÉHABILITATION
rehabilitation@graal-
defenseanimale.org

**PÔLE
CONTACT**
contact@graal-
defenseanimale.org

**PÔLE
ÉTHOLOGIE**
Signal group

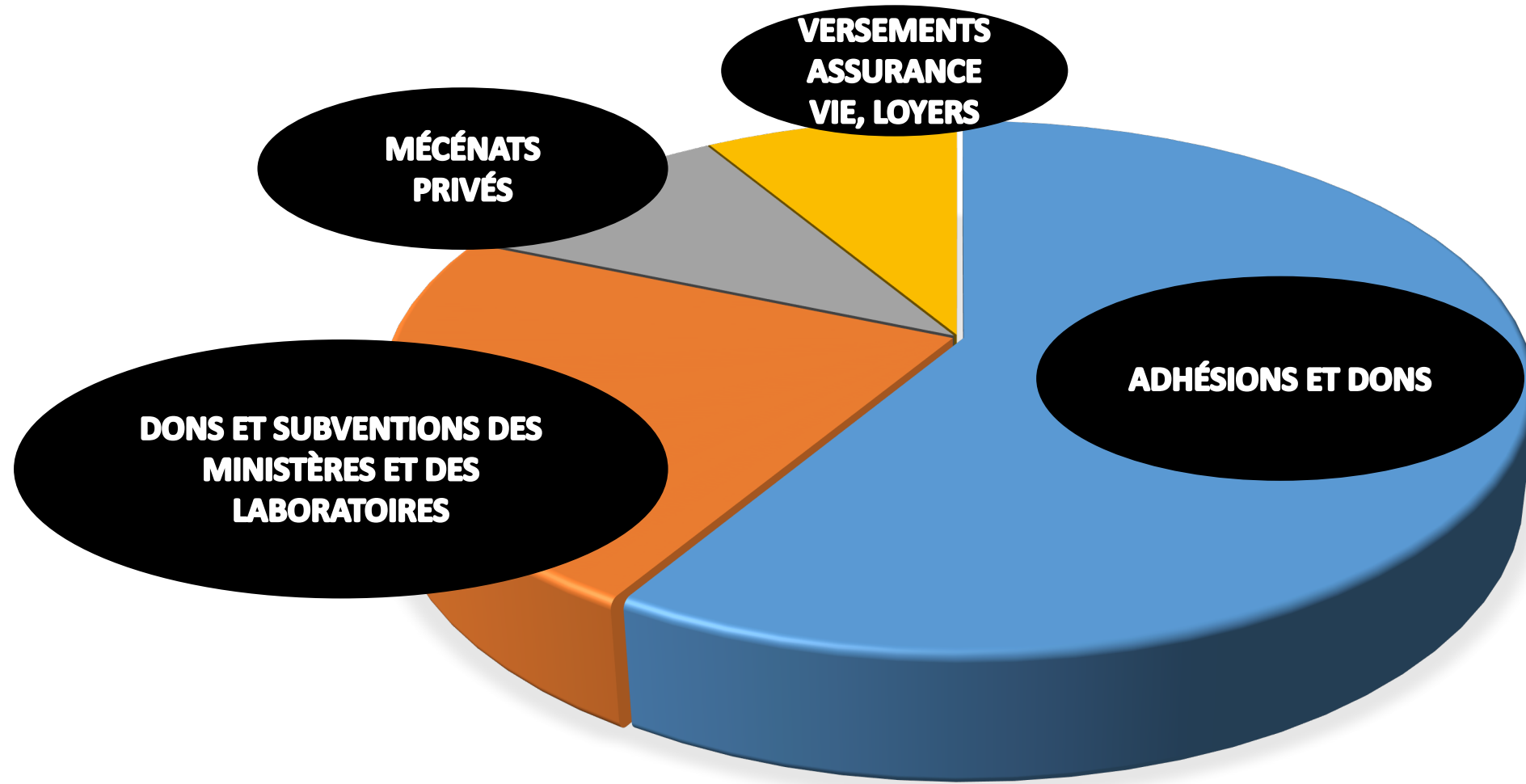
**PÔLE
COMMUNICATION**
communication@graal-
defenseanimale.org

**PÔLE
TRADUCTION**

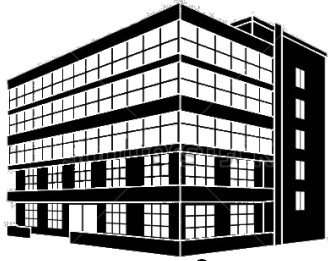
**PÔLE
PARTENARIATS**
partenariats@graal-
defenseanimale.org

Connectés par Signal, Visio, Courriel, ...

LES RESSOURCES FINANCIÈRES DU GRAAL



RÉHABILITATION : TROUVER UN NOUVEAU FOYER



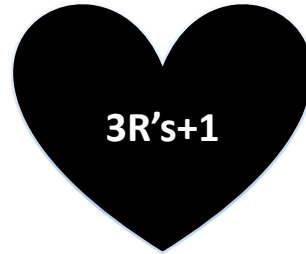
Partenaires français et étrangers

LABORATOIRES
PUBLICS/PRIVÉS

ÉCOLES
VÉTÉRINAIRES

UNIVERSITÉS

ÉLEVEURS
CERTIFIÉS



From
Lab ... To
Home



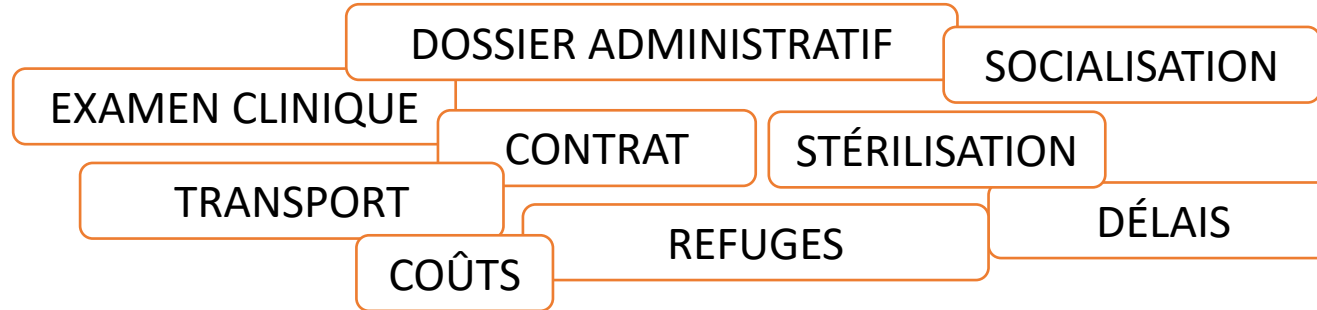
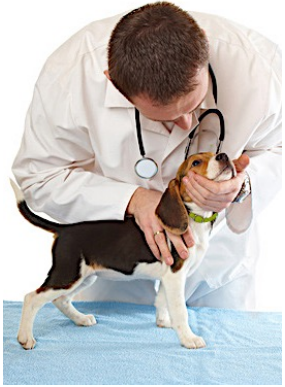
Partenariats nationaux

200 REFUGES
PARTENAIRES

ZOOS ET FERMES-
REFUGES

AQUARIUMS

LE PROGRAMME DE RÉHABILITATION EN BREF



1. Contrat-cadre
signé avec le
GRAAL

2. Attestations
annuelles ou
triennales
(/DDPP)

3. Protocole de
socialisation
(Cf. slide
suivante)

4. Sérologies
Stérilisation

5. Fiche de
traçabilité

6. Certificat
Vétérinaire de
Bonne Santé
(CVBS)

7. Transports

8. Don au
GRAAL
(facultatif)

LA SOCIALIZATION AVANT LA SORTIE

Nouveaux stimuli

Expériences visuelles, tactiles, orales

Animal training

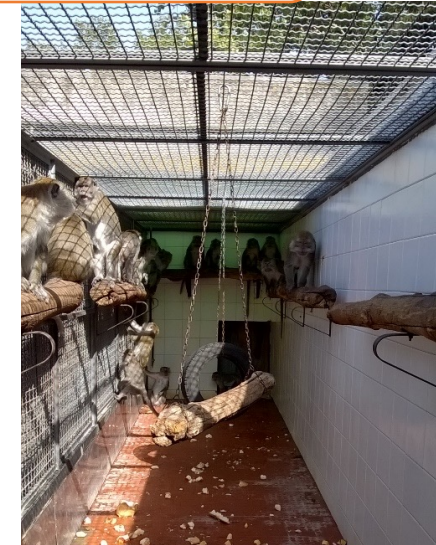
Socialisation avec l'homme

Socialisation avec les congénères

Formation du personnel de laboratoire

Une plus grande attention envers les animaux

UNE RELATION POSITIVE ENTRE LE PERSONNEL DE LABORATOIRE
ET LES ANIMAUX



UNE NOUVELLE VIE POUR LES ANIMAUX DE LABORATOIRE :

. Un suivi post
réhabilitation

. Des nouvelles
données aux
laboratoires



LES GUIDES DU GRAAL POUR LES LABORATOIRES

« Guide de la Retraite des Animaux de Laboratoire » : disponible en

- Anglais : Web
- Français : Print et Web

Prochaine actualisation en 2023 avec les nouvelles réglementations.
À commander à l'adresse : rehabilitation@graal-defenseanimale.org



Le Guide du GRAAL primé par l'Académie Vétérinaire de France (AVF) le 8 novembre 2018.

Préfacé par les services du ministère français de l'Agriculture, par l'AFSTAL, le GIRCOR et d'autres institutions représentatives de l'expérimentation animale en France.

LES GUIDES DU GRAAL POUR LES ADOPTANTS

Guide destiné aux adoptants de chiens de laboratoire *From Lab to Home*



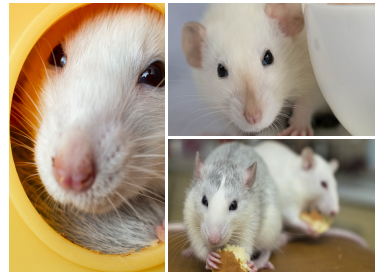
Édition 2019

Guide de la réhabilitation des Minipigs Gottingen



Mébergement, Alimentation et Comportement - version 2022

Guide de la réhabilitation des rats



1ère édition

Guide de la réhabilitation des lapins albins



1ère édition

Guide destiné aux adoptants de chats de laboratoire *From Lab to Home*



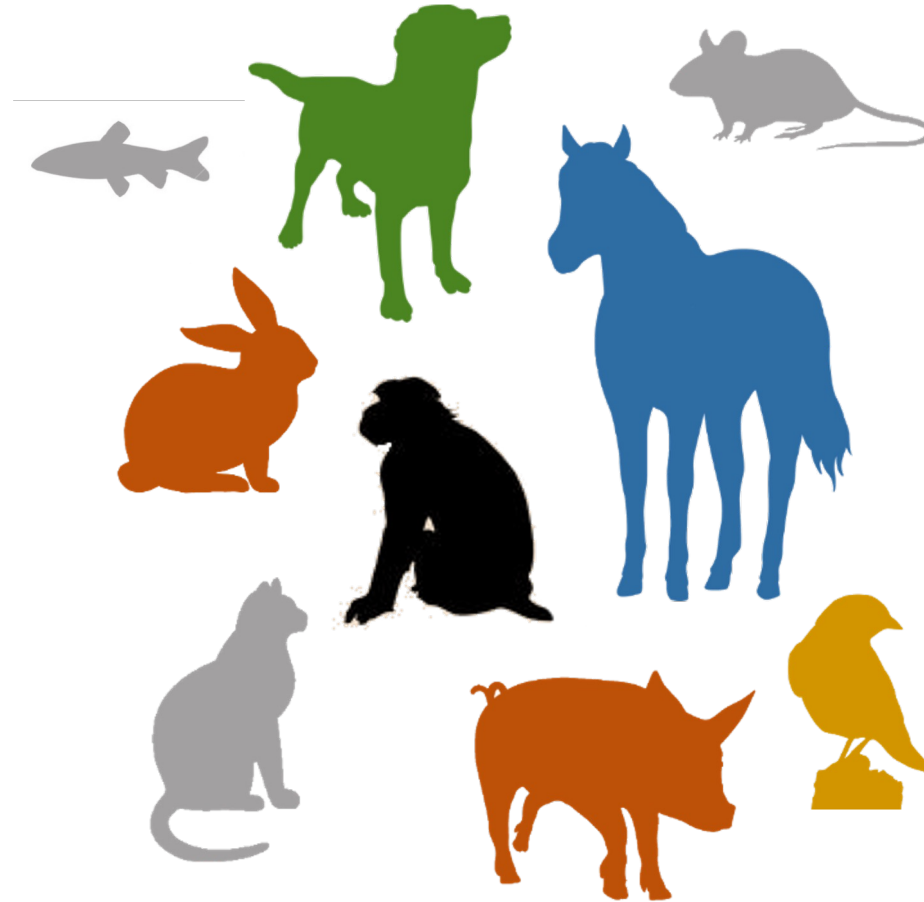
Édition 2019

DES GUIDES GRATUITS ET DISPONIBLES EN LIGNE

TOUTES LES ESPÈCES SONT CONCERNÉES

PROTOCOLES
NON LÉTAUX
(80%)

PROTOCOLES
INTERROMPUS



ANCIENS ANIMAUX
REPRODUCTEURS

ANIMAUX
SURNUMÉRAIRES

ANIMAUX
TÉMOINS OU
MASCOTTES

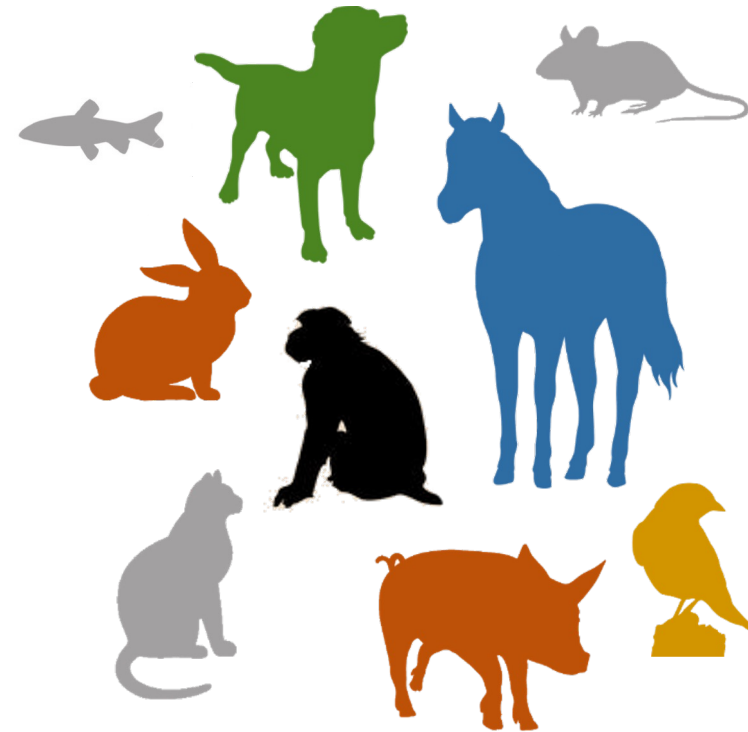
Le GRAAL et ses partenaires acceptent les animaux avec implants, avec systèmes de télémétrie, animaux âgés, les vaches canulées, etc.

les

COMBIEN D'ANIMAUX ONT ÉTÉ RÉHABILITÉS DEPUIS 2005 ?

6,000

- Oiseaux : 10
- Chats : 267
- Vaches : 14
- Chiens : 1,711
- Canards : 55
- Furets : 50
- Poissons : 1,260
- Chèvres : 10
- Chevaux : 140
- Lamas : 20
- Minipigs : 70
- Primates : 95
- Lapins : 490
- Rongeurs : 1,744
- Coqs : 24
- Moutons : 18
- Autres espèces : 22



LE GRAAL SALUÉ PAR LES MÉDIAS



Media régionaux

France 3
Ouest France
DNA
Le Progrès
La Montagne
La Provence

Les gratuits

20 Minutes

Radios

France Inter
Sud Radio
Durablement
vôtre
RTL

Presse professionnelle

INSERM
INRAE
GIRCOR
AFSTAL
The Conversation



“État de Santé” – Chaîne parlementaire LCP

Media nationaux

Le Figaro
Le Parisien
Libération
La Croix
Sciences et avenir
Veillée des chaumières

TV

C8
BBC
LCP
France 5
France 24
RTS

Web

Les Échos.fr
Le Figaro.fr
Le Parisien.fr
BRUT. Fr



Les Échos.fr
[Objectif 0 euthanasie](#)



Le Figaro.fr
[Quand les animaux de laboratoire découvrent leur nouvelle vie](#)



Recherche-animale.org
[Une retraite pour les primates de la recherche](#)

la SPA



PARMI NOS LIEUX D'ACCUEIL PARTENAIRES



AQUARIUM TROPICAL

LES 3 DINDES
FERME REFUGE

PARMI LES SOUTIENS DU GRAAL





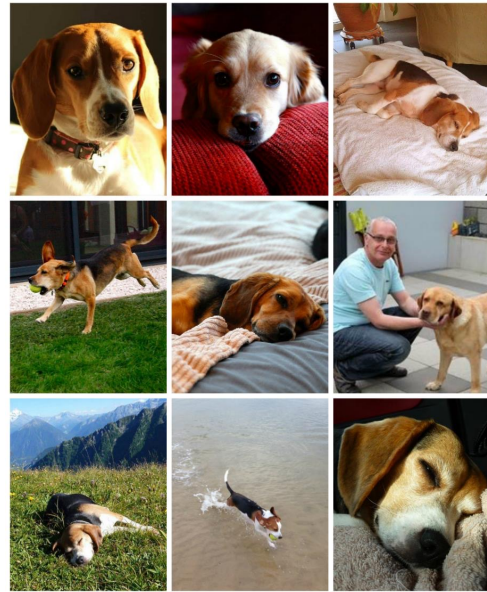
PARTENAIRES PRIMATES DU GRAAL





PARTENAIRES ÉQUIDÉS DU GRAAL







MERCI
POUR
VOTRE
ATTENTION

MERCI
POUR
VOTRE
SOUTIEN

